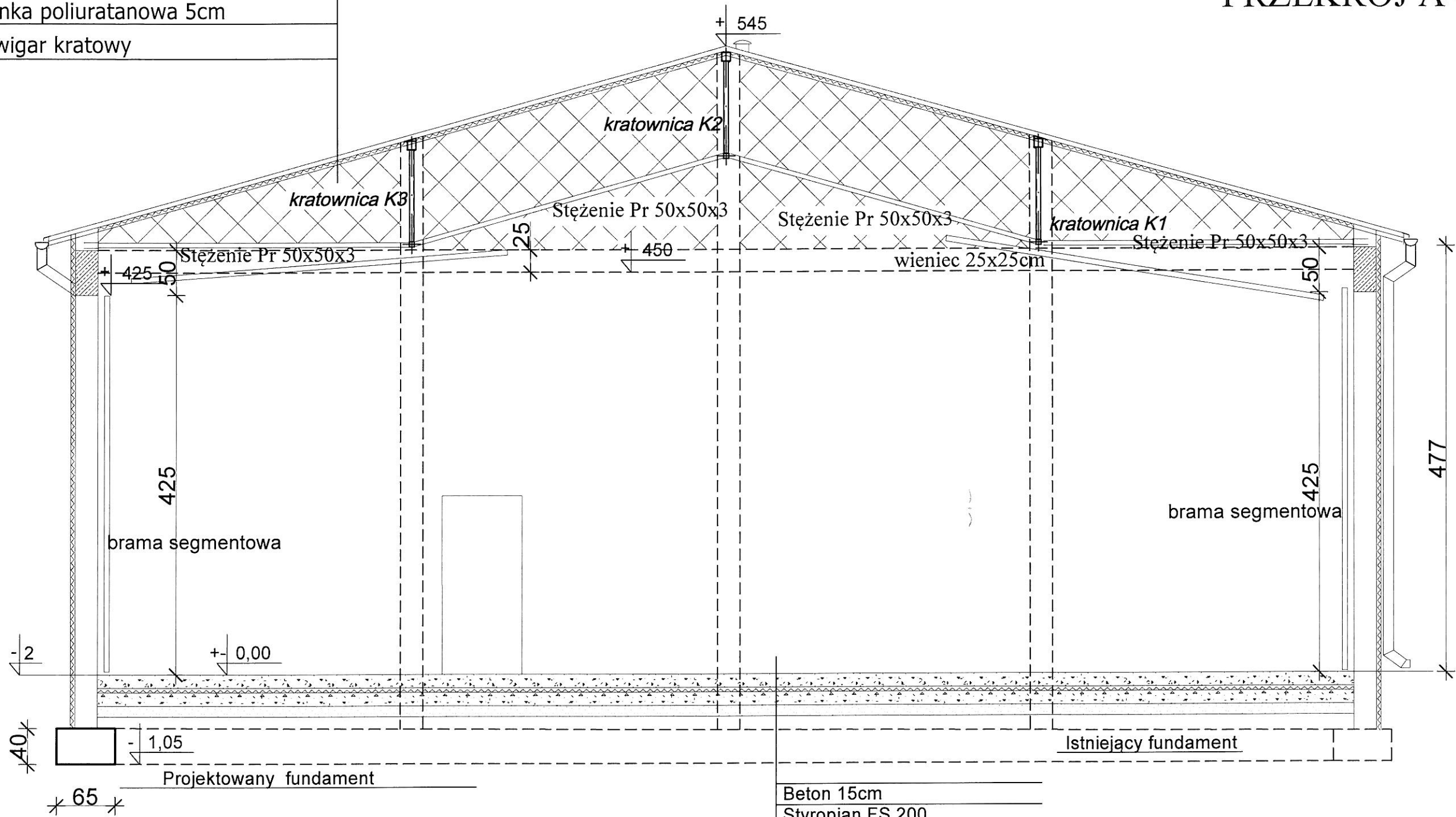


Tytuł projektu: Rozbudowa i przebudowa budynku usługowego wraz z niezbędną infrastrukturą techniczną.	
Inwestor: GMINA RZECZYCA, UL. PREZ. I. MOŚCICKIEGO, 97-220 RZECZYCA	
Adres inwestycji: dz. nr 819/12 obręb 18, Rzeczyca gmina Rzeczyca	
Autorzy opracowania: ARCHITEKTURA MGR INŻ. ARCH. ANNA KOWALSKA uprawnienia budowlane do projektowania bez ograniczeń w specjalności architektury NR UPR. BUD. 5/R-36/L01A/03	
ARCHITEKTURA SPRAWDZAJĄCY MGR INŻ. ARCH. JOANNA ZDANKOWSKA uprawnienia budowlane do projektowania bez ograniczeń w specjalności architektury NR UPR. BUD. NR 40/L00K/2014	
Tytuł rys.: RZUT DACHU	DATA OPRAC. 01 2022
Nr rys.: 2	skala 1 : 100

Blacha trapezowa T55 gr. 0,88mm
Pianka poliuratanowa 5cm
Dzwigar kratowy

PRZEKRÓJ A-A

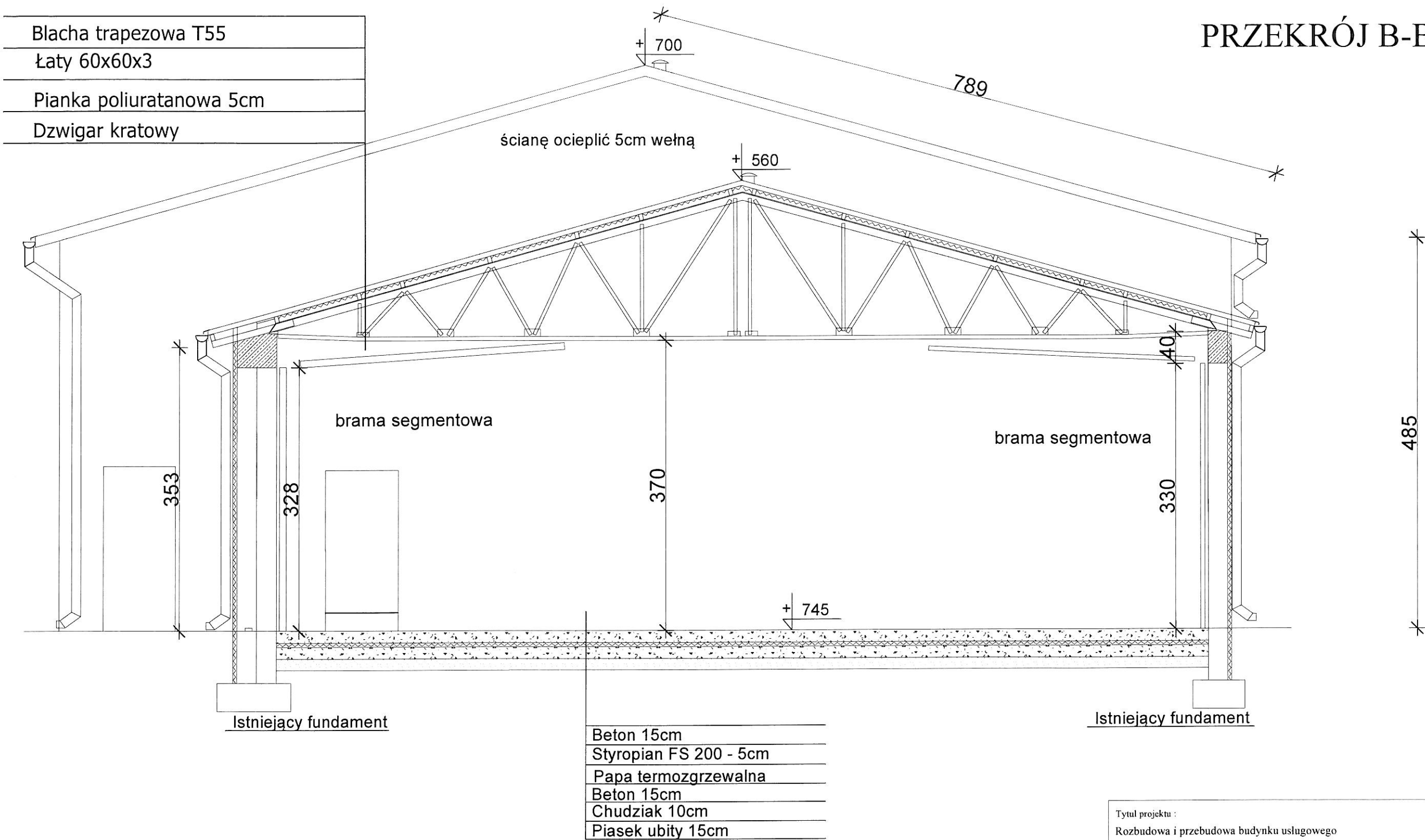


Beton 15cm
Styropian FS 200
Papa termozgrzewalna
Beton 15cm
Chudziak 10cm
Piasek ubity 15cm

	ŚCIANA PROJEKTOWANA, ZAMUROWANIA
	ŚCIANA ISTNIEJĄCA
	ELEMENTY ŻELBETOWE

Tytuł projektu : Rozbudowa i przebudowa budynku usługowego wraz z niezbędną infrastrukturą techniczną.			
Inwestor: GMINA RZECZYCA, UL. PREZ. I. MOŚCICKIEGO , 97-220 RZECZYCA			
Adres inwestycji	dz. nr 819/12 obręb 18, Rzeczyca gmina Rzeczyca		
Autorzy opracowania ARCHITEKTURA MGR INZ. ARCH. ANNA KOWALSKA uprawnienia budowlane do projektowania bez ograniczeń w specjalności architektonicznej NR UPR. BUD. 5/R-30/LOIA/03		ARCHITEKTURA SPRAWDZAJĄCY MGR INZ. ARCH. JOANNA ZDANOWSKA uprawnienia budowlane do projektowania bez ograniczeń w specjalności architektonicznej NR UPR. BUD. NR 40/LOOK/2014	
Tytuł rys.:	PRZEKRÓJ A-A	DATA OPRAC. 01.2022	Nr rys.: 13 skala 1 : 50

PRZEKRÓJ B-B



Tytuł projektu : Rozbudowa i przebudowa budynku usługowego wraz z niezbędną infrastrukturą techniczną.		
Inwestor: GMINA RZECZYCA, UL. PREZ. I. MOŚCICKIEGO , 97-220 RZECZYCA		
Adres inwestycji	dz. nr 819/12 obręb 18, Rzeczyca gmina Rzeczyca	
Autorzy opracowania ARCHITEKTURA MGR INZ. ARCH. ANNA KOWALSKA uprawnienia budowlane do projektowania bez ograniczeń w specjalności architektonicznej NR UPR. BUD. 5/R-30/LOIA/03		
ARCHITEKTURA SPRAWDZAJĄCA MGR INZ. ARCH. JOANNA ZDANOWSKA uprawnienia budowlane do projektowania bez ograniczeń w specjalności architektonicznej NR UPR. BUD. NR 40/LOOK/2014		
Tytuł rys. :	PRZEKRÓJ B-B	DATA OPRAC. 01.2022
		Nr rys. : 4 skala 1 : 50



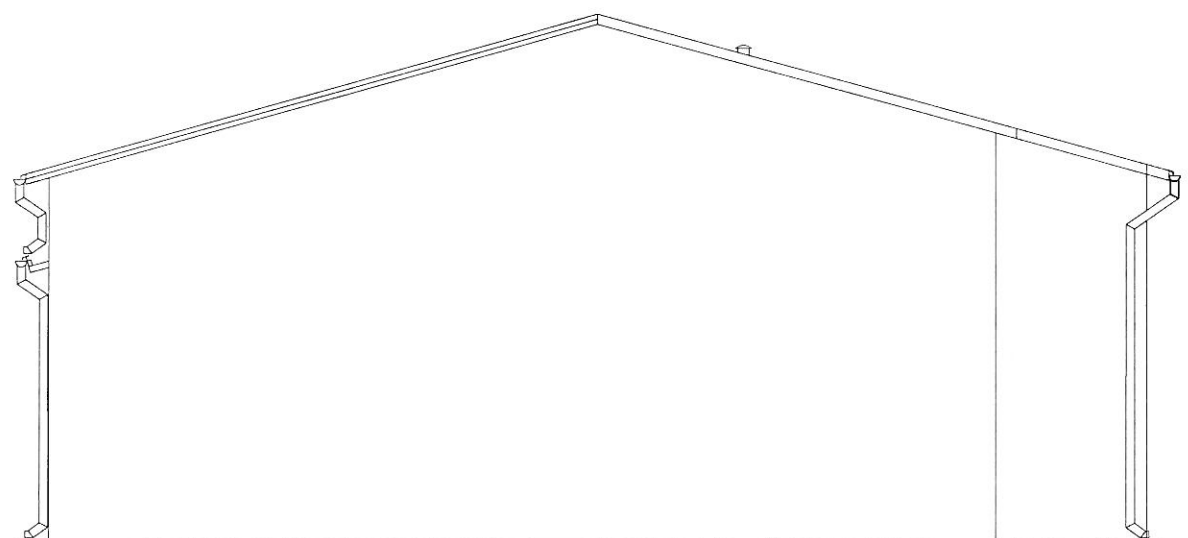
ELEWACJA POŁUDNIOWO - WSCHODNIA

- KOLOR SCIAN - BIAŁY LUB JASNO SZARY  
ZA ZGODĄ INWESTORA  
ZMIANA KOLORYSTYKI ZA ZGODĄ INWESTORA  
WYKLUCZA SIĘ KOLORY JASKRAWE  
  
BRAMY I DRZWI - KOLOR BRĄZOWY LUB SZARY  
UWAGA ! CAŁA STOLARKA W JEDNYM KOLORZE  
  
POKRYCIE DACHU - BLACHA TRAPEZOWA T55  
POLIESTER KOLOR SZARY

Tytuł projektu Rozbudowa i przebudowa budynku usługowego wraz z niezbędną infrastrukturą techniczną			
Inwestor: GMINA RZECZYCA, UL. PREZ. I MOŚCICKIEGO , 97-220 RZECZYCA			
Adres dz. nr 819/12 obręb 18, Rzeczyca inwestycji gmina Rzeczyca			
Autorzy opracowania ARCHITEKTURA MUR INŻ. ARCH. ANNA KOWALSKA uprawnienia budowlane do projektowania bez ograniczeń w specjalności architektonicznej NR UPB BUD 5/R-30/L.OIA/03		ARCHITEKTURA SPRAWDZAJĄCY MUR INŻ. ARCH. JOANNA ZDANKOWSKA uprawnienia budowlane do projektowania bez ograniczeń w specjalności architektonicznej NR UPB BUD NR 40/L.OOK/2014	
Tytuł rys	ELEWACJE	DATA OPRAC 01.2022	Nr rys 5 skala 1 : 100



ELEWACJA PÓŁNOCNO - ZACHODNIA



ELEWACJA POŁUDNIOWO - ZACHODNIA

KOLOR SCIAN - BIAŁY LUB JASNO SZARY.  
ZA ZGODĄ INWESTORA  
ZMIANA KOLORYSTYKI ZA ZGODĄ INWESTORA  
WYKLUCZA SIĘ KOLORY JASKRAWE  
BRAMY I DRZWI - KOLOR BRĄZOWY LUB SZARY  
UWAGA ! CAŁA STOLARKA W JEDNYM KOLORZE  
POKRYCIE DACHU - BLACHA TRAPEZOWA T55  
POLIESTER KOLOR SZARY

Tytuł projektu:  
Rozbudowa i przebudowa budynku usługowego  
wraz z niezbędną infrastrukturą techniczną.

Inwestor:  
GMINA RZECZYCA, UL. PREZ. I. MOŚCICKIEGO, 97-220 RZECZYCA

Adres inwestycji: dz. nr 819/12 obręb 18, Rzeczyca  
gmina Rzeczyca

Autorzy opracowania	ARCHITEKTURA SPRAWDZAJĄCY
ARCHITEKTURA	MGR INŻ. ARCH. JOANNA ZDANKOWSKA
MGR INŻ. ARCH. ANNA KOWALSKA	uprawnienia budowlane do projektowania
uprawnienia budowlane do projektowania	bez ograniczeń w specjalności architektonicznej
bez ograniczeń w specjalności architektonicznej	NR UPR. BUD. NR 40/LOK/2014
NR UPR. BUD. 5/R-30/L.OIA/03	

Tytuł rys. ELEWACJE

DATA OPRAC.  
01 2022

Nr rys. 6  
skala 1 : 100